

INFORME PECUÁRIO

NOVOS CANAIS DE ORIGINAÇÃO

Edição N° 1765

22 outubro, 2019

Principais Indicadores

	21-out-19	18-out-19	Var (%)
Boi Gordo - Ind. Esalq a Vista SP - R\$/@	163.90	164.60	-0.43%
Bezerro - Ind. Esalq a Vista SP - R\$/Cabeça	1340.19	1336.04	0.31%
Índice Reposição Boi/Bezerro	2.02	2.03	-0.73%
Traseiro SP - R\$/Kg (Atacado)	13.61	13.57	0.29%
Dianteiro SP - R\$/Kg (Atacado)	9.49	9.49	0.00%
Ponta de Agulha SP - R\$/Kg (Atacado)	9.53	9.47	0.63%
Boi Casado SP - R\$/Kg (Atacado)	11.48	11.45	0.26%
Boi Casado SP - R\$/Kg (Equiv @)	172.20	171.75	0.26%
Boi Casado Equiv @ vs Indicador	1.05	1.04	0.69%
Dólar Comercial R\$	4.13	4.14	-0.14%

Fonte: Cepea/Esalq

Cepea	à Vista (R\$)	Var (%)	Prazo (R\$)	Var (%)
Araçatuba	---	---	---	---
São J. Rio Preto	164.93	-1.72%	165.72	-1.71%
Bauru / Marília	163.66	0.40%	164.45	0.40%
Pres. Prudente	162.85	2.30%	163.64	2.30%
Campo Grande	148.92	-1.58%	149.64	-1.57%
Triângulo Mineiro	157.17	-0.67%	157.93	-0.66%
Dourados	151.78	0.44%	152.51	0.44%
Goiânia	151.43	-1.20%	152.16	-1.20%
Cuiabá	143.60	-0.62%	144.29	-0.62%
Pará	150.83	0.68%	151.55	0.68%
Rondônia	149.02	1.15%	149.73	1.15%
Tocantins	158.76	0.76%	159.53	0.76%
Colider	140.18	-0.43%	140.85	-0.43%
Rondonópolis	---	---	---	---

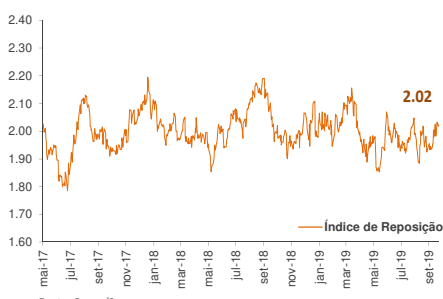
Fonte: Cepea/Esalq

COTAÇÕES BM&F Bovespa

PRAÇA - SÃO PAULO		
Mês	R\$/@	Var (%)
Outubro/19	165.85	0.33%
Novembro/19	171.05	0.32%
Dezembro/19	173.95	0.23%
Janeiro/19	175.00	0.14%
Fevereiro/19	175.50	0.14%

Fonte: BM&F Bovespa

Relação de Troca - Bezerro x Boi Gordo



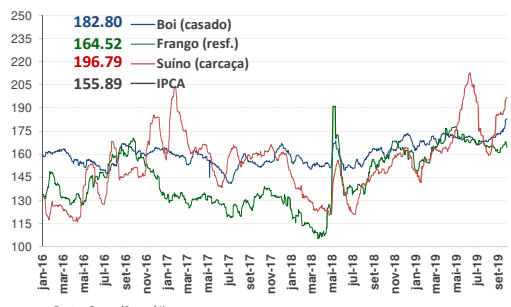
Fonte: Cepea/Secex

Relação de Troca - Sc Milho x @ Boi Gordo



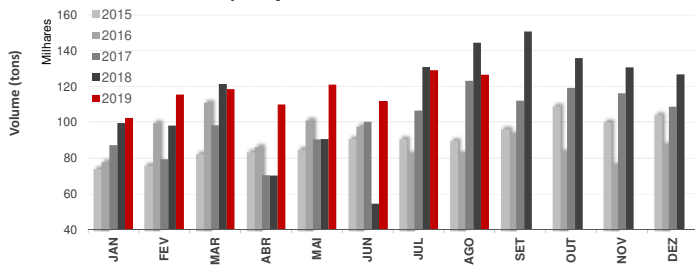
Fonte: Cepea/Secex

Evolução : Boi x Frango x Suíno (Base 100)



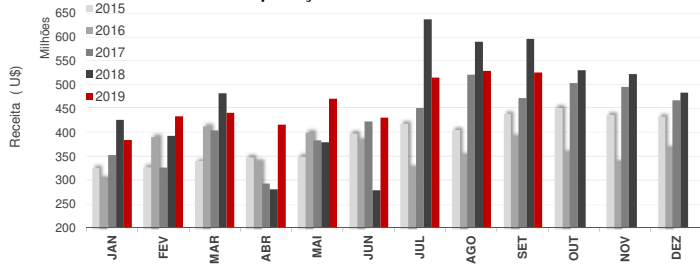
Fonte: Cepea/Secex/ Ibgc

Exportação Brasileira de Carne "In Natura"



Fonte: Cepea/Secex

Receita Exportação Brasileira de Carne "In Natura"



BOI À VISTA EM R\$/@ (MÉDIA DOS ULT. 5 DIAS DO MÊS)

	JAN	FEV	MAR	ABR	MAI	JUN	JUL	AGO	SET	OUT	NOV	DEZ	MÉDIA	MIN	MAX
2013	97.62	98.01	98.83	99.79	97.93	99.88	102.27	102.42	109.32	107.89	109.14	114.65	103.15	97.62	114.65
2014	114.61	120.21	126.52	124.00	120.56	121.37	118.81	126.78	128.86	138.77	145.00	143.24	127.39	114.61	145.00
2015	143.16	143.39	147.13	149.56	146.71	144.61	140.96	142.19	144.56	149.64	148.65	148.17	145.73	140.96	149.64
2016	150.87	155.73	157.64	155.54	154.96	155.91	154.39	149.14	151.82	151.27	149.65	149.64	153.05	149.14	157.64
2017	146.03	144.87	140.92	138.60	133.14	127.48	124.20	141.66	142.03	139.43	143.85	146.30	139.04	124.20	146.30
2018	145.48	146.01	143.54	141.08	141.62	139.22	143.21	146.27	151.28	147.16	147.68	152.00	145.38	139.22	152.00
2019	152.36	151.10	155.93	156.08	152.84	153.97	153.49	156.84	160.55	162.94					

BOI À VISTA EM US\$/@ (MÉDIA DOS ULT. 5 DIAS DO MÊS)

	JAN	FEV	MAR	ABR	MAI	JUN	JUL	AGO	SET	OUT	NOV	DEZ	MÉDIA	MIN	MAX
2013	49.10	49.63	49.08	49.85	45.93	46.89	44.66	43.17	49.02	48.98	46.94	48.94	47.68	43.17	49.85
2014	47.24	51.52	55.91	55.63	53.84	55.11	52.41	56.61	52.55	56.77	56.64	53.93	54.01	47.24	56.77
2015	53.77	49.82	45.86	49.96	46.55	46.61	41.53	38.99	36.39	38.51	38.60	37.94	43.71	36.39	53.77
2016	37.32	39.13	44.29	45.07	43.10	48.07	47.65	45.85	47.10	46.62	44.06	45.92	44.52	37.32	48.07
2017	46.70	46.77	44.48	43.33	40.76	38.54	39.66	45.01	44.83	42.55	43.88	44.27	43.40	38.54	46.77
2018	45.65	45.07	43.57	40.33	37.91	35.95	38.14	35.37	37.78	39.58	38.23	39.23	39.73	35.37	45.65
2019	41.72	40.42	40.02	39.56	38.78	40.18	40.77	37.90	38.55	39.43					

Fonte: Cepea/Esalq

"O conteúdo deste relatório tem caráter exclusivamente informativo e não pode ser copiado ou distribuído sem a expressa autorização da JBS S.A. A JBS S.A não se responsabiliza por avaliações ou decisões de qualquer natureza, notadamente investimento, tomadas com base no conteúdo deste informativo. Dúvidas, críticas ou sugestões, contatar pelo e-mail boiatermo@jbs.com.br ou telefone (11) 3144-4577. Para não receber mais este informativo, responder com o assunto "remover"."